

**FICHA TÉCNICA**
**CODIGO ARTIGO**

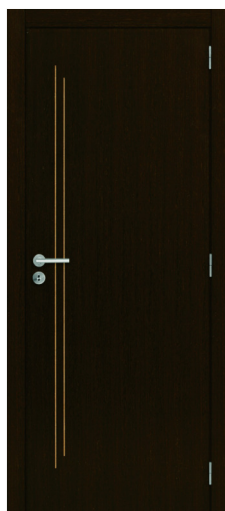
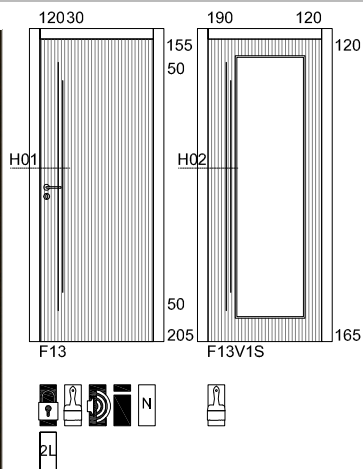
PT

**TABELA PREÇO**

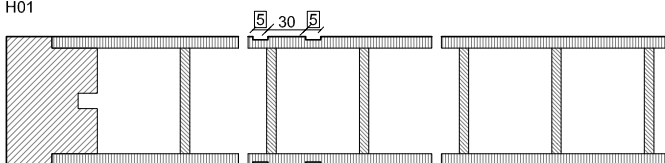
F13 | APT F13

PÁG.

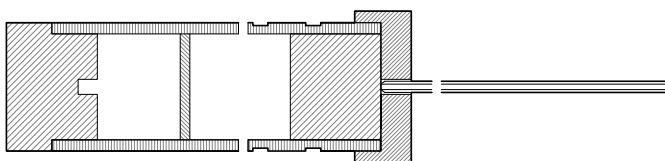
1/1

**PORTA**

 F13  
WENGUE

**DETALHE TÉCNICO**

H01



H02


**DIMENSÕES**

COMPRIMENTO (mm)	2000 (STANDARD)   2100
LARGURA (mm)	400   450   500   550   600*   650   700   750   800   850   900 (*LARGURA MÍNIMA)
ESPESURA (mm)	35

**REVESTIMENTO**

FOLHA MADEIRA
FOLHA MADEIRA COMPOSTA
BRANCO PRÉ-LACADO

CONSULTAR EM ANEXO OPÇÕES DISPONÍVEIS PARA: ARIPORTA, ABERTURAS E ESPÉCIES COMPONENTES

NOTAS: OUTRAS DIMENSÕES OU REVESTIMENTOS SOB CONSULTA SUJEITO A DISPONIBILIDADE DE STOCK. OPCIONAL PUXADOR E VIDROS SOB ORÇAMENTO.  
 NO KIT ARIPORTA® TODAS AS PEÇAS SÃO FORNECIDAS ACABADAS E MECANIZADAS PRONTAS A APLICAR.  
 POR RAZÕES TÉCNICAS A FABRICA PODE OPTAR POR COLOCAR ORLAS DIFERENTES DA ESPÉCIE DA FOLHA  
 NO CASO DE DEFEITO SUBSTITUIREMOS UNICAMENTE O NOSSO ARTIGO NÃO HAVENDO LUGAR A QUALQUER INDEMINIZAÇÃO ADICIONAL  
 AS DEVOLUÇÕES SÓ SERÃO ACEITES COM O NOSSO CONSENTIMENTO E DENTRO DE 30 DIAS  
 ESTA FICHA ANULA AS ANTERIORES E PODE SER ALTERADA SEM AVISO PREVIO, AS INFORMAÇÕES CONTIDAS NESTA FICHA SÃO MERAMENTE INDICATIVAS